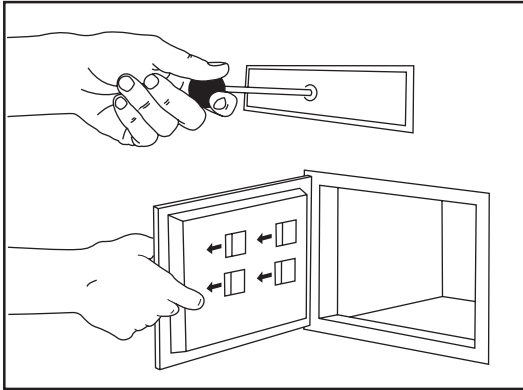
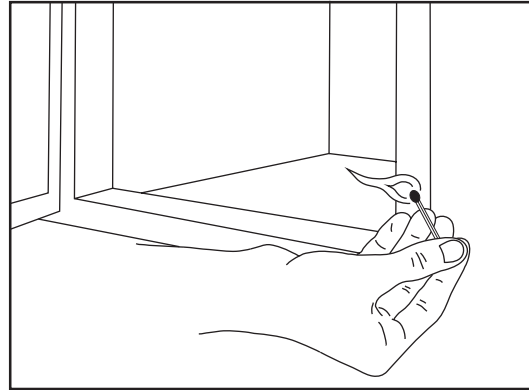


Nuohoojan vinkit tulisijan käyttöön

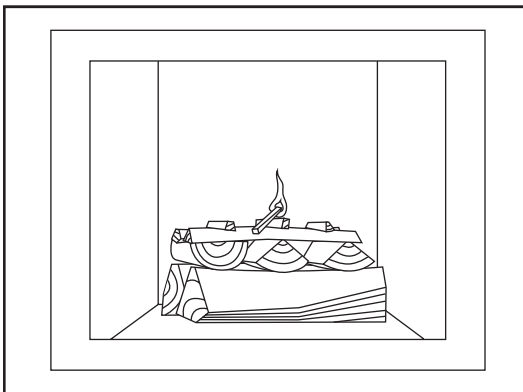
Aloita puhdistamalla tulipesä ja tyhjentämällä tuhkaluukku. Tuo poltettavat puut sisälle lämpenemään edellisenä päivänä.



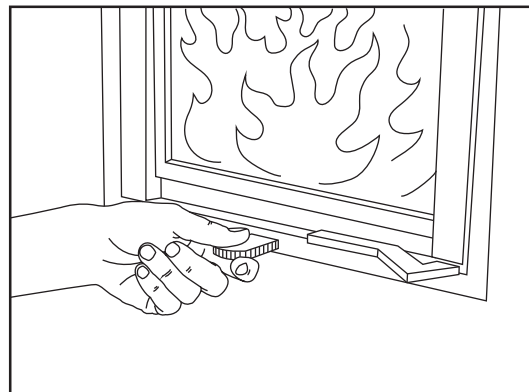
Seuraavaksi avaa savupelti ja tulisijan vedonsäätöluukut. Voit pienentää koneellista ilmanvaihtoa sytytyksen ajaksi.



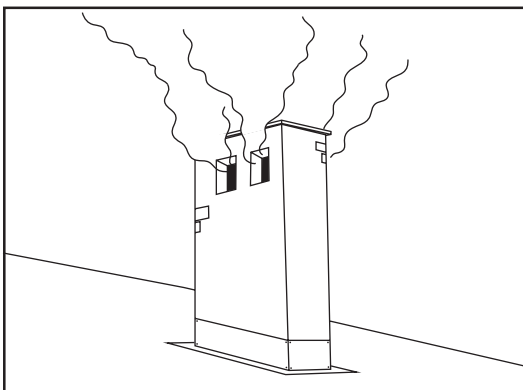
Liekin taipuessa tulipesään päin, veto on hyvä. Vetoa voi parantaa raottamalla ikunaa ja lämmittämällä hormia nuohousluukusta.



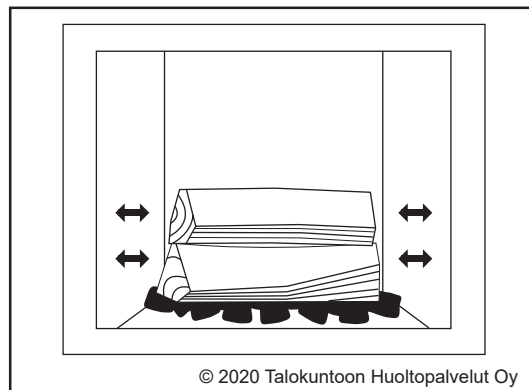
Pieniä puita ensimmäiseen pesälliseen ja seuraavaan isompia. Aseta sytyke pienten puiden päälle.



Puiden palaessa kunnolla, pienennä niiden alle tulevaa korvausilmaa.



Vaalea ja miedon hajuinen savu on merkki hyvästä palamisesta.



Kun puut palavat hiilloksella, lisää seuraava pesällinen. Jätä reunoille tilaa ilman kierrolle.